

КОНТРОЛЛЕР RGB В ВИДЕ СЕНСОРНОЙ ПАНЕЛИ LD-FULL COLOR PANEL



Контроллер RGB в виде сенсорной панели LD-full color panel

Сенсорная панель-контроллер-это новый недавно разработанный контроллер высокого класса. Дизайн поверхности, выполненный из стекла придает устройству особую элегантность и изысканность. Высокоточность чипа повышает чувствительность сенсорной панели и помогает снижать вибрацию. Устройство используется для управления различными светодиодными лампами, например: точечными источниками света, гибкой светодиодной лентой, светодиодными панелями и. т.д. Контроллер имеет много преимуществ: удобство подключения, простоту в использовании и другие

Технические параметры

Рабочая температура: -20+ 60 C

Напряжение: DC12-24V

Режимы управление: 3 канала

Режим подключения: общий анод

Внешний размер: L86 x W86 x H37 mm

Размер упаковки: L110 x W110 x H56mm

Нетто: 125 г

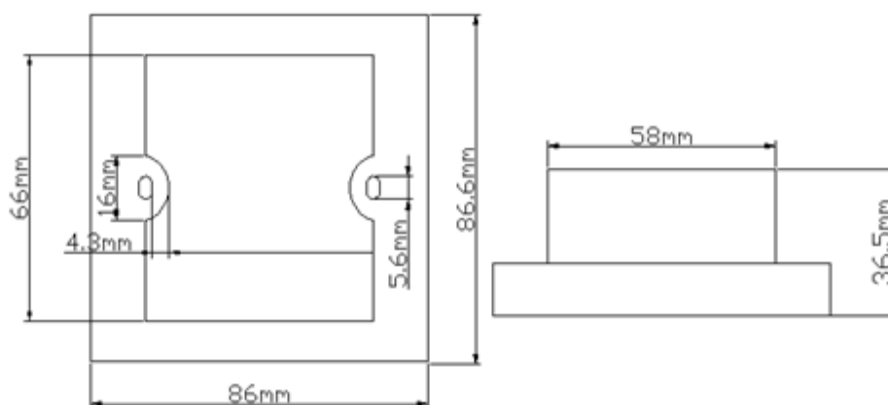
Полная масса: 185г

Статический расход энергии: <1 W

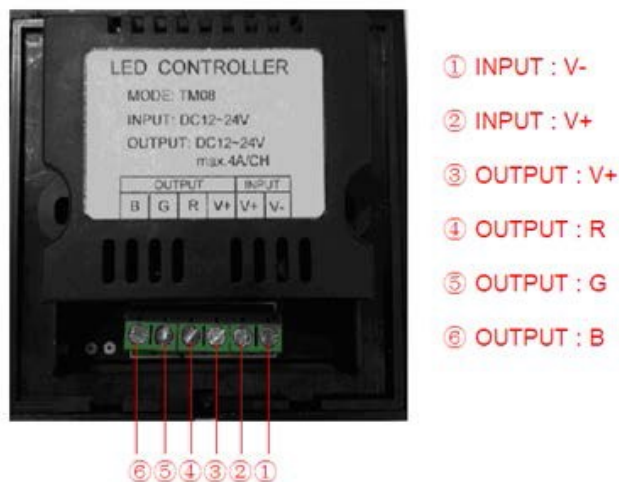
Выходной ток: < 4A (каждый канал)

Мощность: 12V <144W, 24V <288W

Внешние размеры:



Спецификация интерфейса:



Управление:

1. Сенсорная панель имеет две кнопки и сенсорное кольцо:



Вкл./выкл. контроллера (в любом состоянии):



Кнопка настройки цвета (11 видов). Удерживайте кнопку в течение длительного времени, вы сможете включать и выключать звуковой сигнал



Кнопка нарастания яркости или скорости (однократное нажатие прибавляет яркость или скорость на 1 шаг (всего 100))



Кнопка уменьшения яркости или скорости



Многоцветное сенсорное кольцо (до 64 точек касания)

Кольцо имеет две функции:

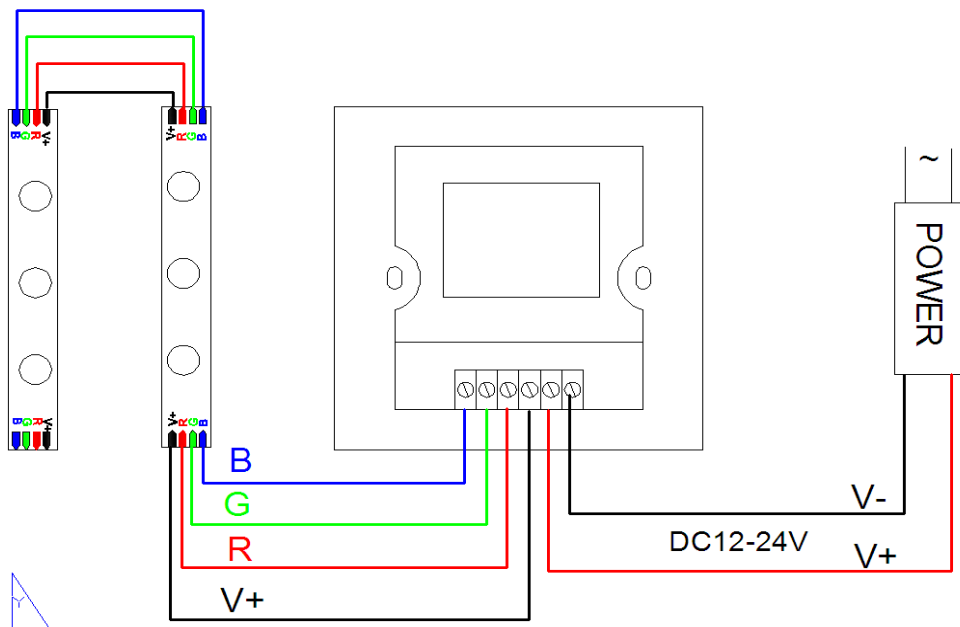


1. Выбор установки— если установлен режим (цвет) и нужно установить статичный цвет, нажимайте данную кнопку.
2. Переключение цветов— палитра меняется до 64 видов (как показано на сенсорном кольце).

Стандартные режимы изменений показаны в таблице ниже:

Режим	Функция	Примечание
1	Статичный красный	Яркость - регулируется, скорость НЕ регулируется
2	Статичный зеленый	
3	Статичный голубой	
4	Статичный желтый	
5	Статичный пурпурный	
6	Статичный циан	
7	Статичный белый	
8	Три цвета меняются скачками	Скорость — регулируется, яркость - НЕ регулируется
9	Семь цветов меняются скачками	
10	Три цвета плавно меняются	
11	Семь цветов плавно меняются	

Стандартное применение:

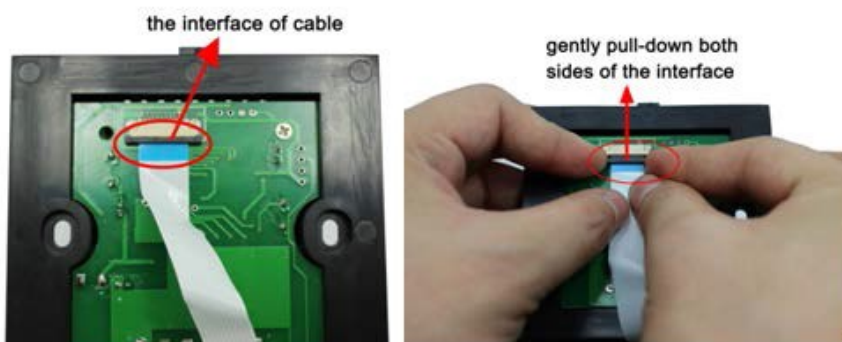


Метод установки

(1) аккуратно с помощью отвертки приподнимите верхнюю крышку панели, как показано ниже.



(2) Отсоединение кабеля. Потяните за крепление, а затем вы можете медленно отсоединить кабель, как показано ниже:



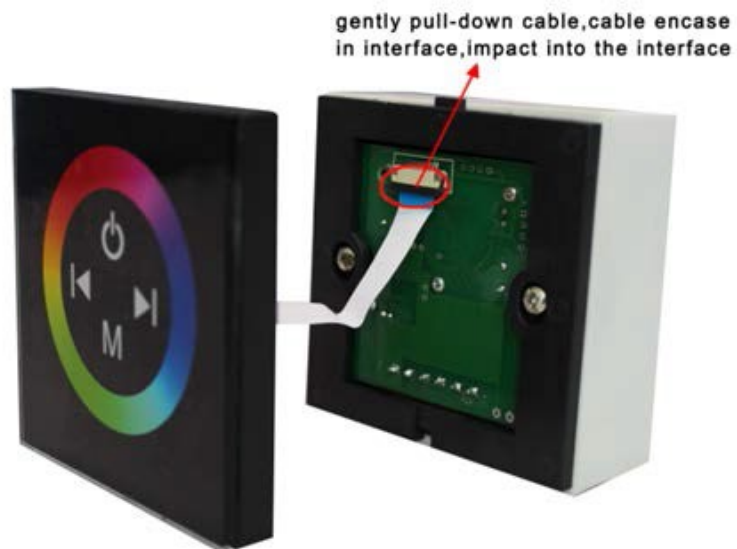
Аккуратно потяните за обе стороны разъема. Отключите кабель.



(3) Закрепите базу контроллера в установочной панели 86x86, затем прикрепите с помощью винтов (коробка продается отдельно).
См.изображение:



(4) Осторожно оттяните вниз крепление как в п.2, установите кабель, закрепите, плотно прижмите верхнюю панель:



(5) Установка завершена, как показано ниже



Примечание:

Сначала присоедините кабель к которому подается питание, затем кабель питания;
Прежде чем включить устройство, убедитесь что провода не соприкасаются, во избежание короткого замыкания;
Напряжение блока питания варьируется от DC12V-DC24V, не используйте блоки питания с напряжением выше указанного!